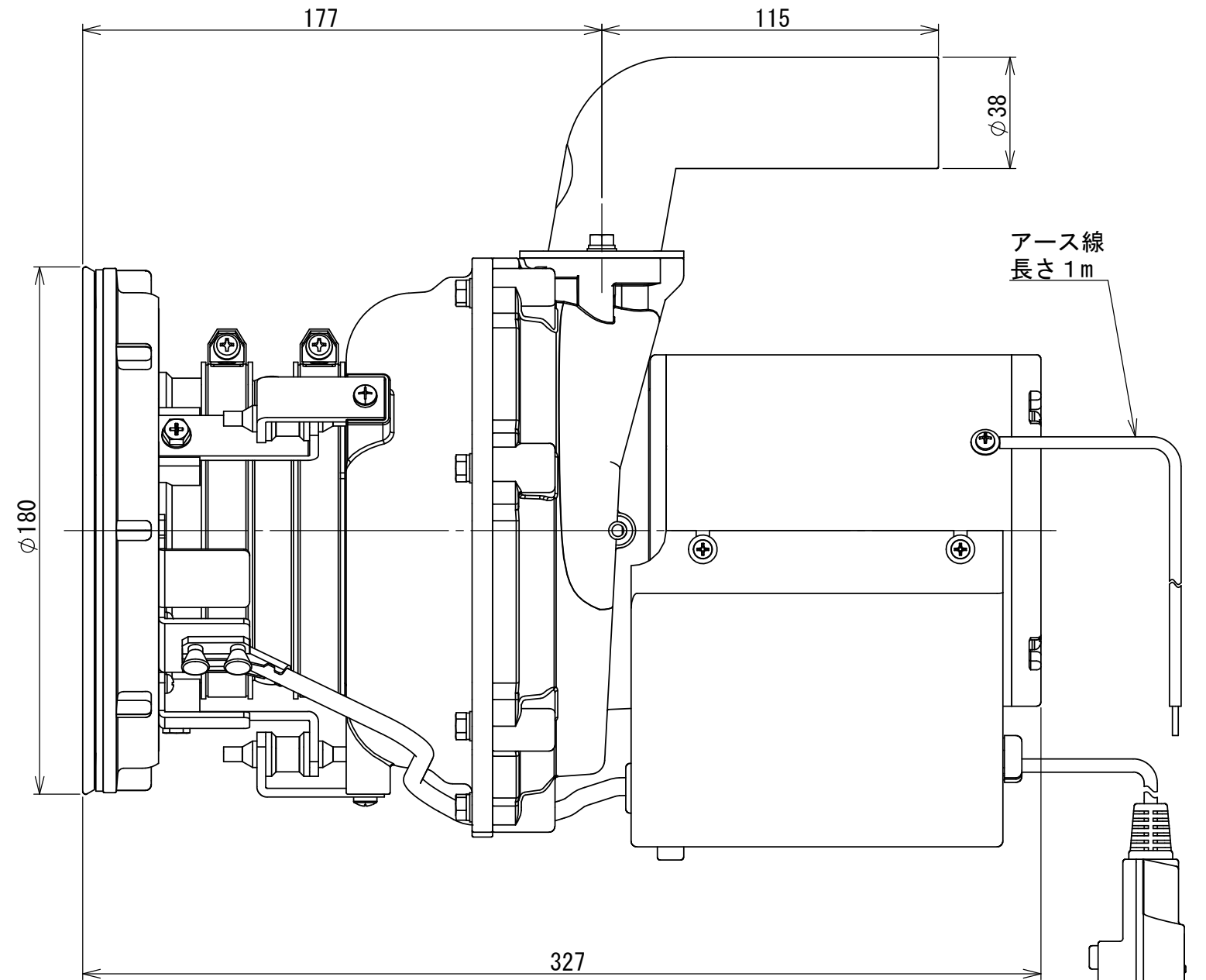
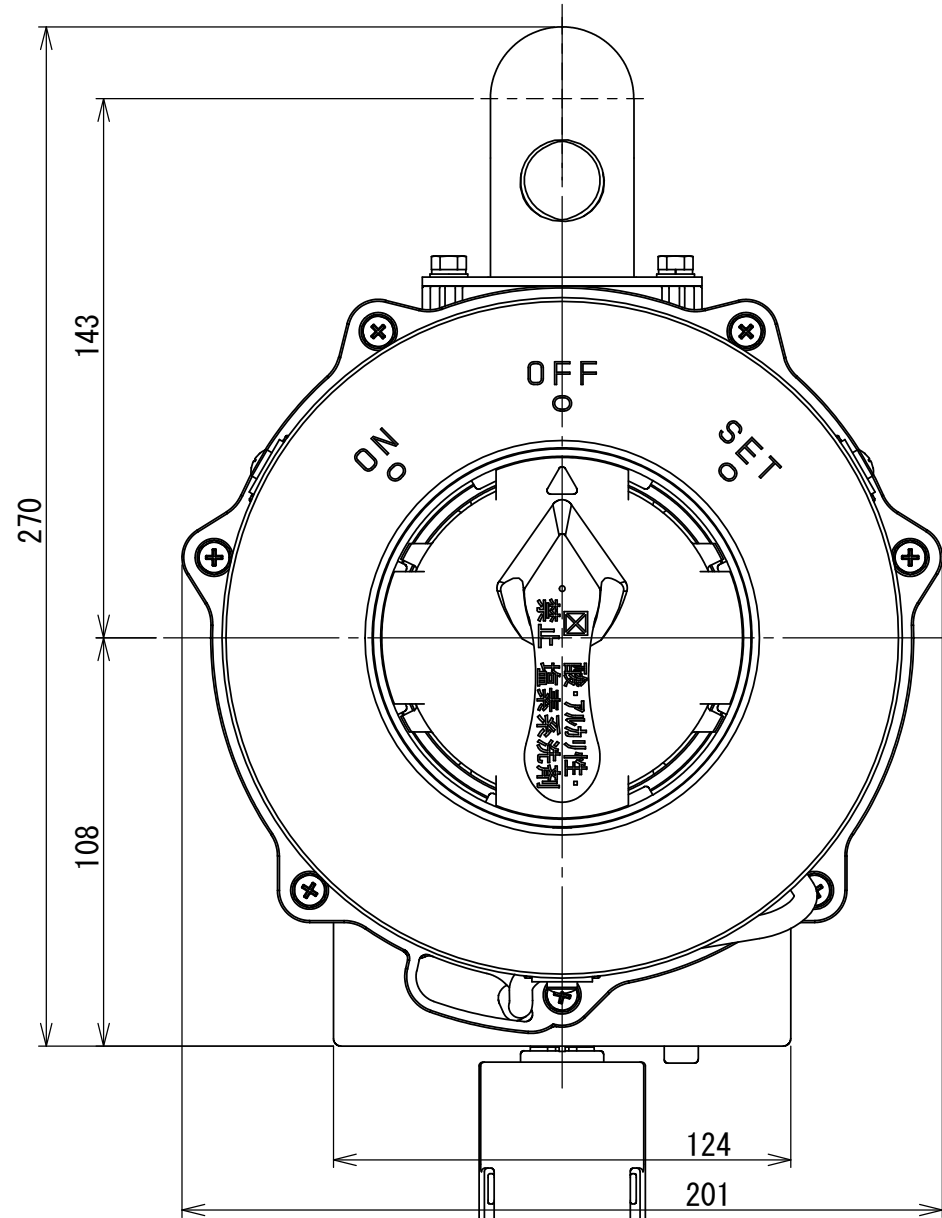


ディスポーザ 型式：YD200BWP01S

主要寸法



電源コード（漏電保護プラグ付）
長さ1m

仕様

運転方式	パッチ処理(蓋スイッチ式)
使用可能水温	0°C~40°C
定格電圧	AC100V
周波数	50Hz/60Hz
電動機形式	コンデンサ運転式単相誘導電動機
極数・定格出力	4極・200W
質量	8.0kg
定格電流	3.9A/4.0A
定格消費電力	330W/400W
運転時間	5分以内
騒音レベル	55dB以下(無負荷運転時)※
粉碎容量	1.5L
安全装置	過負荷保護装置(手動復帰)
	温度保護装置(自動復帰)
	漏電保護
	蓋スイッチ(マグネット付) オートオフタイマー1分付

※弊社の専用検査台に取付けた測定値による。

符	REV. No	改訂日 DATE	改訂事項 Revision Matter	承認 Approve	検図 Checked	設計 Drawing	機種 Model	3RD ANGLE METHOD Form Size A3			
N		2021. 2. 10	新出	安場	高田	山崎	YD200BWP01S	図番 Drawing No.	YD200BWP01S-AD-S-01		
1	PIECE						材料 Material	部品コード Parts Code	-		
2	PIECE						尺度 Scale	品名 Parts Name	完成品仕様図		
3	PIECE						質量 Mass	8.0 kg			
4	PIECE						仕上 Surface	-			
							安永エアポンプ株式会社			YASUNAGA AIR PUMP INC.	