

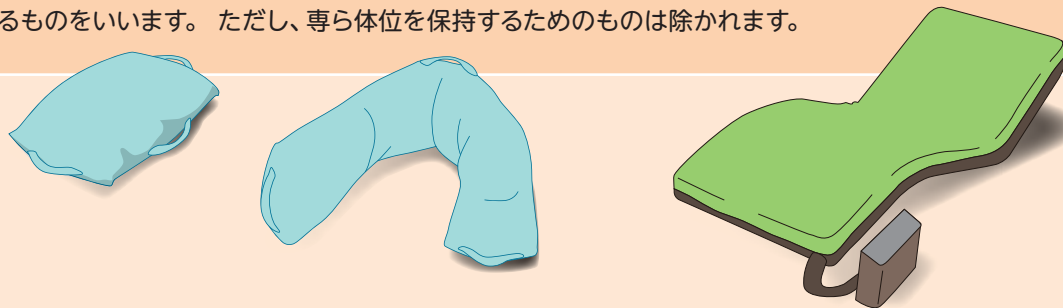
ベッド・
ベッド
付属品

体位変換器

床ずれ
防止用具

体位変換器とは

体位変換器（介護保険法第7条第17項の規定）とは、空気パッド等を身体の下に挿入することにより、居宅要介護者等の体位を容易に変換できる機能を有するものに限り、体位の保持のみを目的とするものを除きます。解釈通知（老企第34号通知）貸与告示第6項に掲げる「体位変換器」とは、空気パッド等を身体の下に挿入し、てこ、空気圧、その他の動力を用いることにより、仰臥位から側臥位への体位の変換を容易に行うことができるものをいいます。ただし、専ら体位を保持するためのものは除かれます。



体位
変換器

認知症
老人徘徊
感知機器

手すり

歩行
補助杖

ラグーナ

15分毎に小さな体位変換を繰り返す「スモールチェンジ機能」搭載。

非課税 厚さ 13.5 cm 重さ 7.8~8.6 kg

ケーブル



歩行器

車椅子・
車椅子
付属品



●操作パネル

使いやすい操作パネルで全ての操作が簡単に行えます。

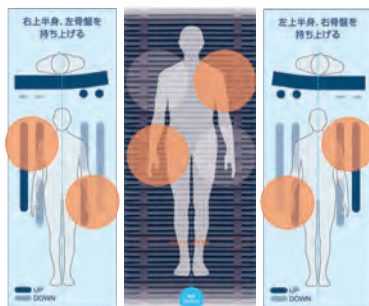


スロープ

移動用
リフト・
つり具

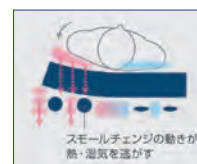
●スモールチェンジで床ずれを防止

スモールチェンジ機能は、骨盤を中心に対角線上の小さな体位変換を自動化したシステムです。ラグーナはご利用者にとって身体のがれが小さく、違和感のない、「安心」「安楽」な環境を提供します。



●ハイブリッド構造でムレを防止

「圧切替」×「スモールチェンジ」×「ムレ対策素材」が、マットレス内の熱や湿気を排気します。



●自動ヘッドアップ対応機能

マットレスに内蔵したセンサがヘッドアップ角度を検知。角度に応じて、マットレスの柔らかさと動きを最適な状態に自動調整します。



底づき防止 エアセルが体重をしっかりと支え、底づきのリスクを防ぎます。

介護保険
購入
対象品

販売品

情報

商品名	商品番号	商品コード
900タイプ レギュラー	14-5603-0	00206-000103
サイズ：幅90×全長192×厚さ13.5cm マット重さ：8.6kg		
ご利用者負担額 (1割)	850 円	(2割) 1,700 円 (3割) 2,550 円
月額レンタル料金		8,500 円
商品名	商品番号	商品コード
900タイプ ショート	14-5605-0	00206-000105
サイズ：幅90×全長180×厚さ13.5cm マット重さ：8.2kg		
ご利用者負担額 (1割)	850 円	(2割) 1,700 円 (3割) 2,550 円
月額レンタル料金		8,500 円

材質/カバー：ポリウレタンフィルムラミネート加工布(防水・透湿・制菌・伸縮・防炎)

商品名	商品番号	商品コード
840タイプ レギュラー	14-5602-0	00206-000102
サイズ：幅84×全長192×厚さ13.5cm マット重さ：8.2kg		
ご利用者負担額 (1割)	850 円	(2割) 1,700 円 (3割) 2,550 円
月額レンタル料金		8,500 円
商品名	商品番号	商品コード
840タイプ ショート	14-5604-0	00206-000104
サイズ：幅84×全長180×厚さ13.5cm マット重さ：7.8kg		
ご利用者負担額 (1割)	850 円	(2割) 1,700 円 (3割) 2,550 円
月額レンタル料金		8,500 円

税込価格で表記しています。(非課税 ※非課税と表記のない商品に限る) 単位:CM

サービスコード/体位変換器 介護給付:171006 予防給付:671006

ベッド・
ベッド
付属品

セロリアタイプまくら型・Bタイプスネーク型

材質/カバー:綿、ポリエステル
クッション材:オレフィン系エラストマー

モルテン

高耐久・快適性・衛生的 体位変換器

※地域によっては介護保険を適用できない場合があります。

- 持ち手を引っ張るだけの動作で、力を必要とせず簡単に体位変換ができ、体位変換した姿勢をそのまま保持することも可能。
- 心地よい触感で、むれにくい、特殊なクッションビーズ素材。●変形やへたりがなく、耐久性に優れ、丸洗いも可能。

セロリアタイプ
まくら型

重さ
2.4
kg

セロリBタイプ
スネーク型

重さ
3.1
kg



商品名	商品番号	商品コード
セロリアタイプ (MTYA)	14-5505-1	00054-000112

サイズ:幅68×奥行32cm 重さ:2.4kg

ご利用者負担額 (1割)	82 円	(2割) 164 円	(3割) 246 円	月額レンタル料金	820 円
--------------	------	------------	------------	----------	-------

商品名	商品番号	商品コード
セロリBタイプ (MTYB)	14-5506-1	00054-000113

サイズ:幅141×奥行23cm 重さ:3.1kg

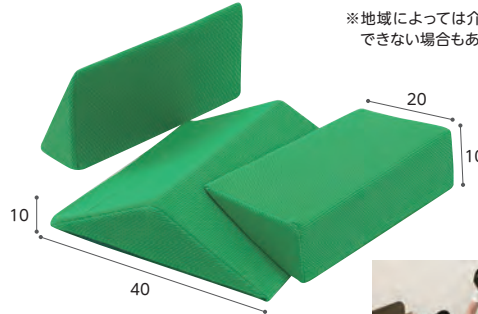
ご利用者負担額 (1割)	134 円	(2割) 268 円	(3割) 402 円	月額レンタル料金	1,340 円
--------------	-------	------------	------------	----------	---------

ナーセントパットA 3点セット

重さ
1.75
kg

アイ・ソネックス

※地域によっては介護保険を適用できない場合もあります。



材質/
カバー:ポリエステル100%、裏面撥水加工、
パット:高密度特殊ウレタン



身体に簡単に差し込むことができ、介護する方の負担を軽減します。

商品名	商品番号	商品コード
ナーセントパットA	14-0401-1	00149-000012

ご利用者負担額 (1割)	204 円	(2割) 408 円	(3割) 612 円	月額レンタル料金	2,040 円
--------------	-------	------------	------------	----------	---------

床ずれ
防止用具

体位
変換器

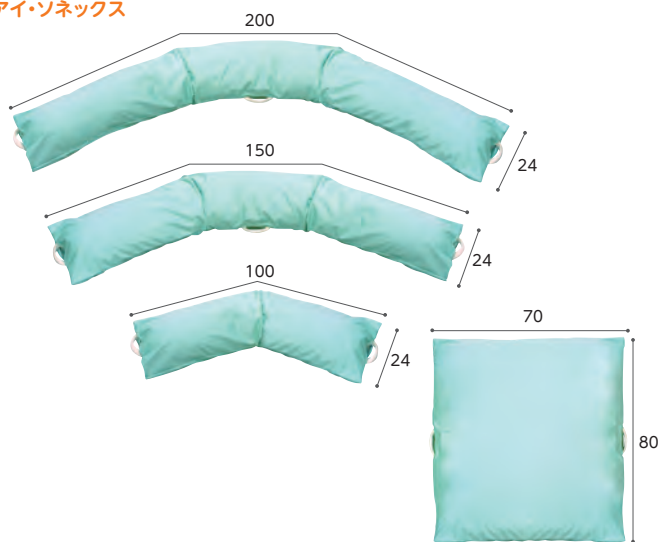
認知症
老人徘徊
感知機器

手すり

ナーセントEx (防水カバー付)

アイ・ソネックス

重さ 2.13 kg
重さ 1.61 kg
重さ 1.09 kg
重さ 2.25 kg
ロール200 ロール150 ロール100 ワイド



抜群のフィット感と復元性で最適なポジショニング姿勢を提供します。

商品名	商品番号	商品コード
ナーセントExロール200(防水カバー付)	14-5576-1	00149-000034

ご利用者負担額 (1割)	204 円	(2割) 408 円	(3割) 612 円	月額レンタル料金	2,040 円
--------------	-------	------------	------------	----------	---------

商品名	商品番号	商品コード
ナーセントExロール150(防水カバー付)	14-5577-1	00149-000035

ご利用者負担額 (1割)	204 円	(2割) 408 円	(3割) 612 円	月額レンタル料金	2,040 円
--------------	-------	------------	------------	----------	---------

商品名	商品番号	商品コード
ナーセントExロール100(防水カバー付)	14-5578-1	00149-000036

ご利用者負担額 (1割)	144 円	(2割) 288 円	(3割) 432 円	月額レンタル料金	1,440 円
--------------	-------	------------	------------	----------	---------

商品名	商品番号	商品コード
ナーセントExワイド(防水カバー付)	14-5579-1	00149-000037

ご利用者負担額 (1割)	204 円	(2割) 408 円	(3割) 612 円	月額レンタル料金	2,040 円
--------------	-------	------------	------------	----------	---------

歩行
補助杖

歩行器

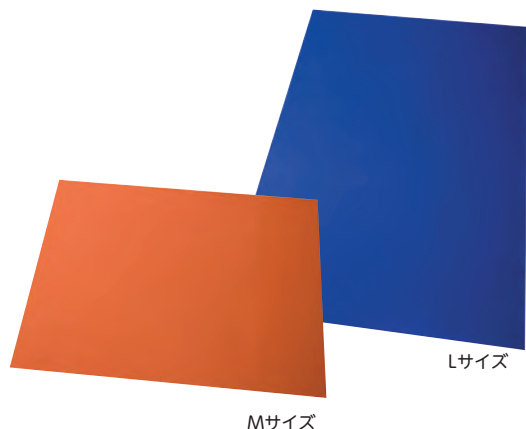
車椅子・
車椅子
付属品

スロープ

移動用
リフト・
つり具

スマイルシート

タイカ



パラシュート用の生地を使用している為、滑りが良く丈夫です。洗濯・清拭消毒できます。

Lサイズはほぼ全身をカバーできるので、より多くの場面で活用できます。

使用例

1.敷き込み方



スマイルシートを二つ折りにして患者さんとマットレスの間に敷き込みます。

2.はずし方



患者さんを支えながら、腰や太ももの隙間から交互に引っ張って抜きとります。

商品名	商品番号	商品コード
Mサイズ オレンジ	14-5509-1	00563-000051

サイズ:幅145×長さ100cm 材質/ナイロン100%

ご利用者負担額 (1割)	82 円	(2割) 164 円	(3割) 246 円	月額レンタル料金	820 円
--------------	------	------------	------------	----------	-------

商品名	商品番号	商品コード
Lサイズ ブルー	14-5510-1	00563-000052

サイズ:幅145×長さ200cm 材質/ナイロン100%

ご利用者負担額 (1割)	144 円	(2割) 288 円	(3割) 432 円	月額レンタル料金	1,440 円
--------------	-------	------------	------------	----------	---------

介護保険
購入
対象品

販売品

情報